

# NRDFが収集した92年度までの論文総数と 加速器の置かれている研究機関別の論文数

—— 国内で実験されたデータのみ ——

Numbers of documents collected in NRDF up  
to 1992 and their classification according  
to accelerators

北海道大学理学部物理 吉田 ひとみ

Hitomi Yoshida

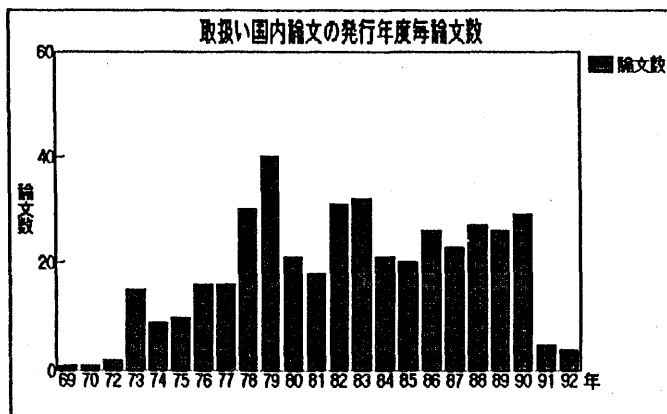
Department of Physics, Hoddaido University

92年度までの取り扱い論文総数は、917編。そのうち国内で実験されたものは、421編になる。NRDFでは、87年度のデータ収集までは、国外のデータもあわせて収集してきたが、88年度の収集より国内データを中心に収集する方針をとり作業を進めてきた。したがって、国内データの421編のうち290編は、88年度以降の収集によるもので、論文発行年数が77年以前の論文が少ないのは、こういった事情からだと思われる。

以下に92年度まで収集した国内データを、その実験に使用した加速器の置かれてある研究機関別の論文数で調べてた。

## 取扱い国内論文の研究機関別論文数

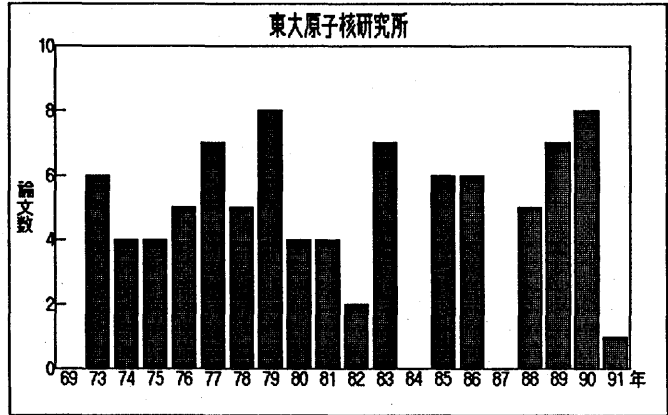
研究機関	論文数
原子核研究所	90
理化学研究所	36
日本原子力研究所	19
理研(サイクロ研)	8
高エネルギー研究所	15
京都大学	8
九州大学	23
大阪大学	12
阪大核物理研究センター	115
東京大学	6
東京工業大学	15
東北大学	30
筑波大学	41



研究機関別論文の発行年内訳数

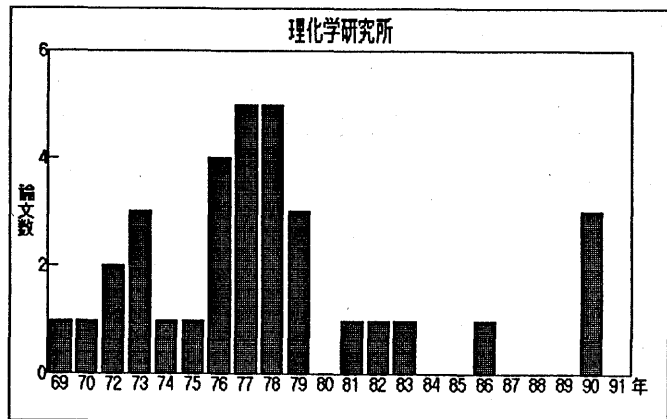
東大原子核研究所

年	論文数
69	
73	6
74	4
75	4
76	5
77	7
78	5
79	8
80	4
81	4
82	2
83	7
84	0
85	6
86	6
87	0
88	5
89	7
90	8
91	1



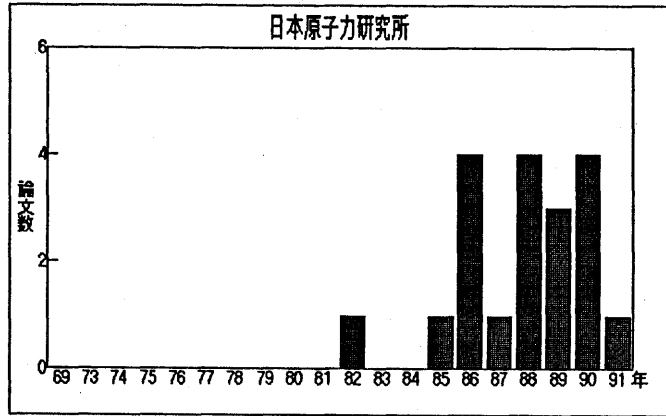
理化学研究所

年	論文数
69	1
70	1
72	2
73	3
74	1
75	1
76	4
77	5
78	5
79	3
80	
81	1
82	1
83	1
84	
85	
86	1
87	
88	
89	
90	3
91	



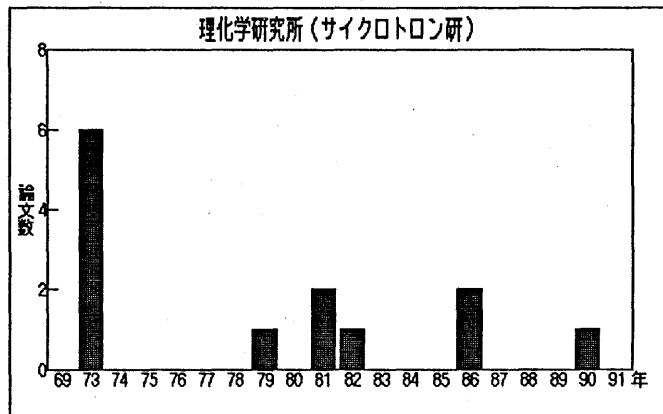
## 日本原子力研究所

年	論文数
69	
73	
74	
75	
76	
77	
78	
79	
80	
81	
82	1
83	
84	
85	1
86	4
87	1
88	4
89	3
90	4
91	1



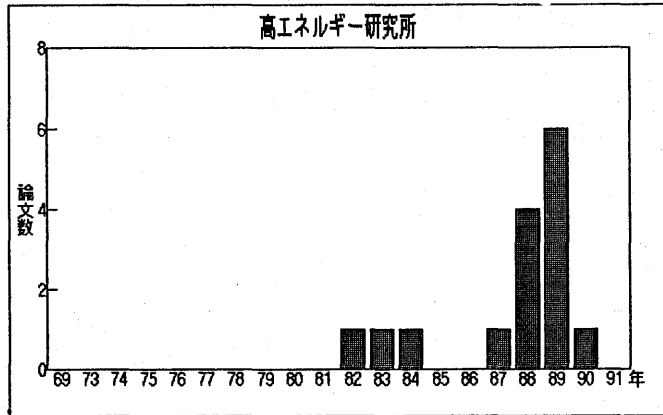
## 理化学研究所 (サイクロトロン研)

年	論文数
69	
73	6
74	
75	
76	
77	
78	
79	1
80	
81	2
82	1
83	
84	
85	
86	2
87	
88	
89	
90	1
91	



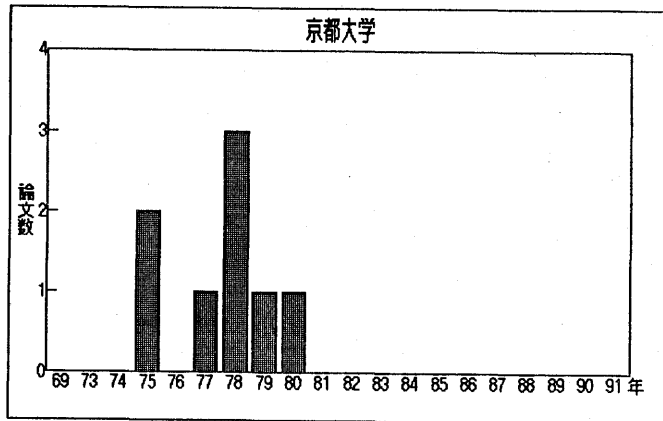
# 高エネルギー研究所

年	論文数
69	
73	
74	
75	
76	
77	
78	
79	
80	
81	
82	1
83	1
84	1
85	
86	
87	1
88	4
89	6
90	1
91	



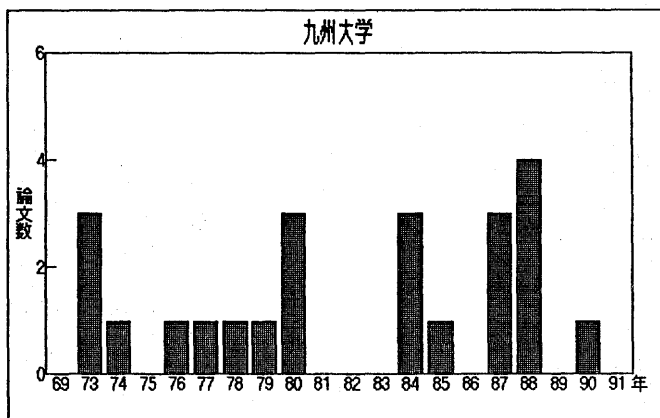
# 京都大学

年	論文数
69	
73	
74	
75	2
76	
77	1
78	3
79	1
80	1
81	
82	
83	
84	
85	
86	
87	
88	
89	
90	
91	



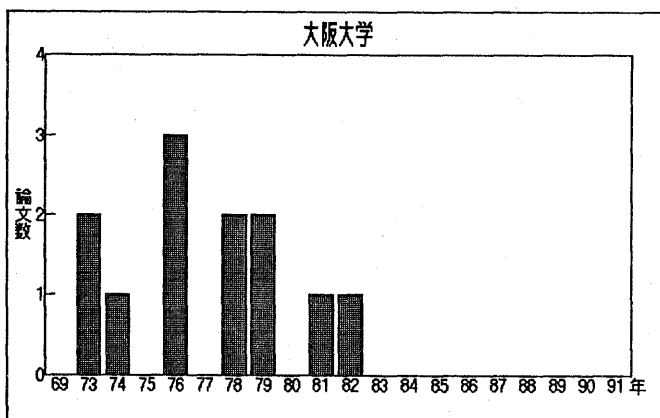
# 九州大学

年	論文数
69	
73	3
74	1
75	
76	1
77	1
78	1
79	1
80	3
81	
82	
83	
84	3
85	1
86	
87	3
88	4
89	
90	1
91	



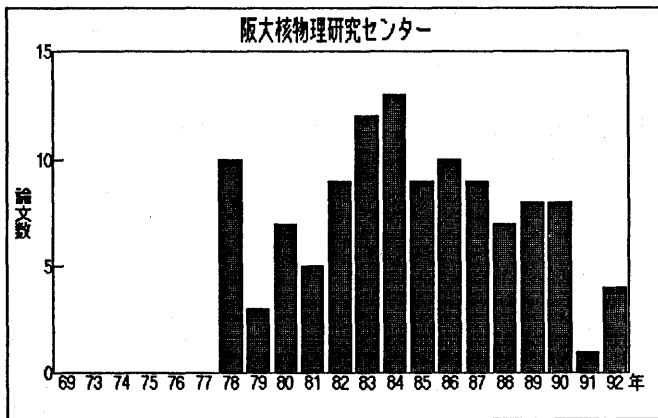
# 大阪大学

年	論文数
69	
73	2
74	1
75	
76	3
77	
78	2
79	2
80	
81	1
82	1
83	
84	
85	
86	
87	
88	
89	
90	
91	



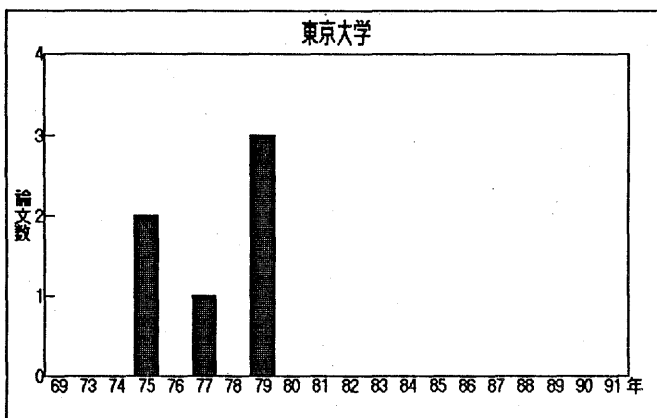
## 阪大核物理研究センター

年	論文数
69	
73	
74	
75	
76	
77	
78	10
79	3
80	7
81	5
82	9
83	12
84	13
85	9
86	10
87	9
88	7
89	8
90	8
91	1
92	4



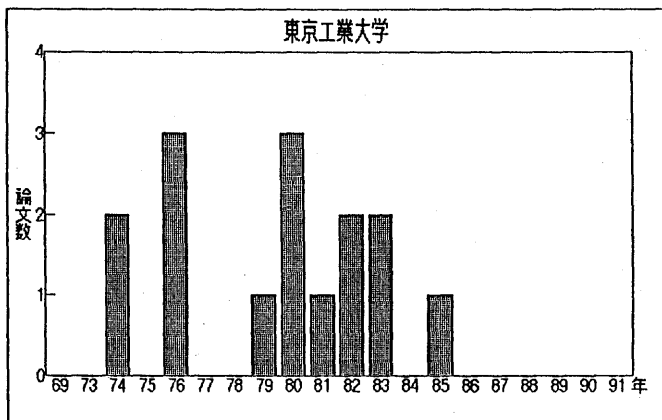
## 東京大学

年	論文数
69	
73	
74	
75	2
76	
77	1
78	
79	3
80	
81	
82	
83	
84	
85	
86	
87	
88	
89	
90	
91	



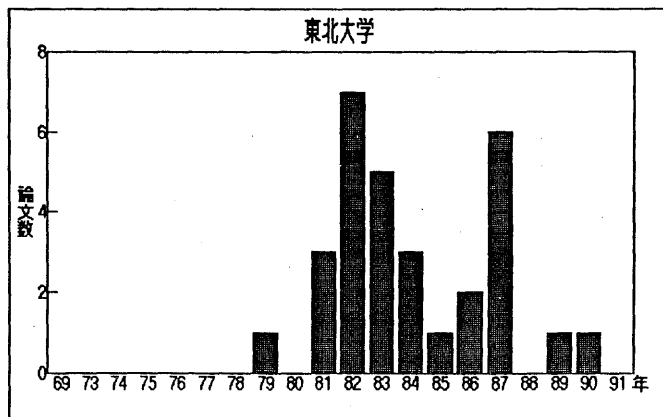
# 東京工業大学

年	論文数
69	
73	
74	2
75	
76	3
77	
78	
79	1
80	3
81	1
82	2
83	2
84	
85	1
86	
87	
88	
89	
90	
91	



# 東北大学

年	論文数
69	
73	
74	
75	
76	
77	
78	
79	1
80	
81	3
82	7
83	5
84	3
85	1
86	2
87	6
88	
89	1
90	1
91	



# 筑波大学

年	論文数
69	
73	
74	
75	
76	
77	
78	4
79	14
80	3
81	1
82	4
83	4
84	1
85	1
86	1
87	3
88	3
89	1
90	1
91	

